



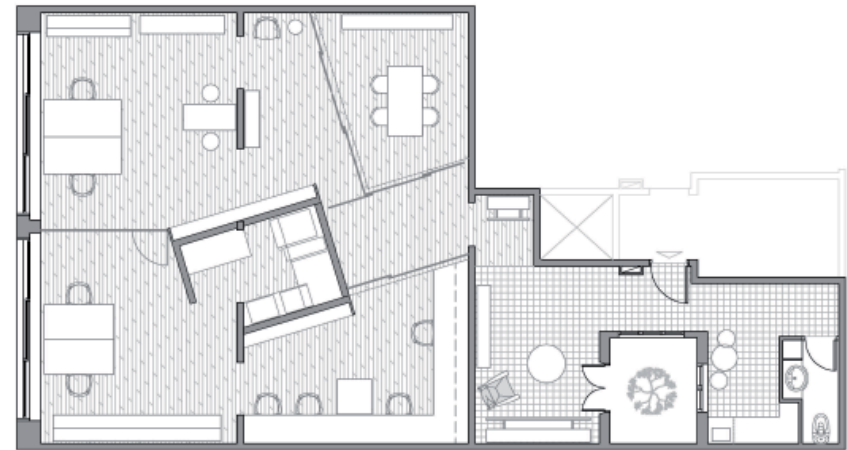
## oficines per editorial a girona

Situat en un pis de l'eixample gironina, aquest projecte es va plantejar en dos blocs. El primer conté l'entrada, la sala d'espera, la zona d'esmorzars, l'armari pels abrics i lavabo. Aquests espais reben la il·luminació de un pati interior on arriba una llum agradable, i que s'harmonitza amb vegetació.

El segon, conté el programa de treball. L'interiorisme s'ha dissenyat de forma que quedés una gran sala oberta en planta amb un bloc quadrat al mig que distribueix els espais. Envans de vidre ens marquen les divisions entre sala de reunions, area de disseny, administració i gerència; i proporcionen la intimitat necessària amb franges de vinil translúcid.

La divisió entre els dos espais es marca amb un canvi de paviment, mosaic hidràulic pel de l'entrada, i parquet per la zona de treball.

Destaca en la decoració una làmpada penjada amb les portades de llibre i escrits de l'editorial. El mobiliari i el bloc del mig s'han decorat amb motius alegres i relacionats amb l'empresa.









Zona de taules de treball del departament de disseny gràfic



vista del passadís que connecta la zona d'esmorzars amb la sala d'estar



zona d'espera i vista del pati interior